

Information spéciale IMPOTS



Association éligible au mécénat

LA BANDE A NOUNOU, ELIGIBLE AU MECENAT... PENSEZ-Y POUR VOS IMPOTS !!!!

La Bande à Nounou créée en 2016 est éligible au régime du mécénat par la Direction des services fiscaux.

La Présidente Alexandrine KINTS, soutenue par une poignée de bénévoles, œuvre pour aider les chiens (principalement) en situation d'urgence et les prend en charge d'une manière pérenne pour leur redonner une chance de trouver une famille d'adoptants.

L'association a besoin de fonds pour assurer les soins vétérinaires, l'achat de croquettes, etc ...

Vous pouvez nous aider en faisant un don déductible de vos impôts.

COMMENT ÇA MARCHE ?

Depuis la réforme de l'impôt, les dons effectués au nom du mécénat ouvrent droit à une réduction d'impôt de 75%.

Exemple : Madame LILA, célibataire, a versé à l'association (au titre de l'année 2022) un don de 30 000 F.

Elle a un revenu net global imposable de 5 000 000 F et son impôt sera de 306 000 F.

La réduction sera égale à 75% du montant du don pris dans la limite de 15% de son revenu global annuel imposable ($5\,000\,000 \times 15\% = 750\,000$ F max)

La somme versée par Mme LILA étant inférieure à 750 000 F, le plafond n'est pas atteint. La réduction d'impôts est donc égale à :

$30\,000 \text{ F} \times 75\% = 22\,500$ F retiré directement du montant de l'impôt sur le revenu à payer.

Sur le montant de son impôt à payer, Mme LILA pourra déduire la somme de 22 500 F.

En conclusion, au lieu de payer 306 000 F d'impôt elle ne paiera que 283 500 F et aura fait profiter l'association.

COMMENT ÇA SE PASSE, CONCRETEMENT ?

Les dons peuvent être versés tout au long de l'année, soit en un seul versement soit en plusieurs versements.

Vous pouvez faire un don :

- **sur notre site internet** (lien sur la page d'accueil) via la plateforme sécurisée HELLOASSO
- **par virement** (N° compte : 17499 00010 29031402035 21 / code BIC BCADNCNN)
- **par chèque** à l'ordre de LA BANDE A NOUNOU
- **en espèces**

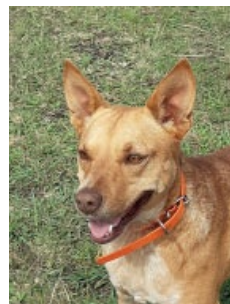
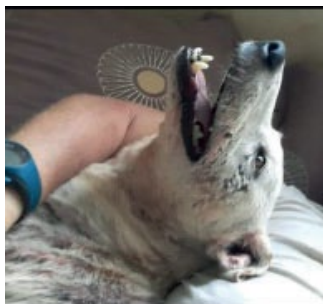
A notre adresse : BP 30854 98895 NOUMEA CEDEX ou sur nos collectes et manifestations.

N'oubliez pas de nous joindre vos coordonnées complètes pour les dons par virement, chèque ou espèces afin que l'on puisse vous faire parvenir votre reçu fiscal.

NOM/PRENOM/ADRESSE PHYSIQUE/ EMAIL ET TELEPHONE

Au début de l'année qui suit le don (fin janvier maximum), la BANDE A NOUNOU vous délivre un reçu fiscal (à joindre à votre déclaration) récapitulant tous les dons effectués durant l'année.

N'attendez plus ! Faites-nous profiter de vos dons et réduisez vos impôts pour une bonne cause.



CONTACTS

✉ : labandeanounou.nc@gmail.com

🌐 : www.labandeanounou.nc

☎ : 79 41 30

RIDET : 1.339.191.001

RIB : 17499.00010.29031402035.21

La Bande à Nounou, c'est nous, certes... mais AVEC VOUS !

